



# PLANVUE



## ANNÉE 5

ANNÉE SCOLAIRE 2022-2023

# SOMMAIRE



Chiffres clés	03
Bénéficiaires	04
Lieux d'actions	05
Contexte	06
Activités	07
Ambitions	11
Partenaires	13
Bénévoles	14
Budget	15
Equipe	16

# LES CHIFFRES CLÉS

PlanVue est un programme à l'école au service de la vue des élèves. Il vise à sensibiliser, dépister, traiter et suivre dans la durée les troubles visuels des élèves scolarisés dans les quartiers prioritaires de la politique de la ville.

L'année scolaire 2022-2023 est marquée par l'essaimage du programme en dehors de Nanterre, berceau historique de nos activités. Des efforts significatifs ont également été menés afin d'améliorer l'efficacité du programme.

38

écoles  
partenaires, dont  
17 nouvelles à  
Aubervilliers

55 %

de bénéficiaires en plus par  
rapport à l'année scolaire 2021-  
2022

965

élèves orientés vers  
un examen médical  
(sur 2 400 dépistés)

110

heures de  
sensibilisation  
effectuées

# NOS BÉNÉFICIAIRES

PlanVue intervient uniquement dans des établissements de l'Education prioritaire et agit auprès de plusieurs types de bénéficiaires :

## Elèves



Les élèves des classes de Grande Section, CP, CM2 et de 5e bénéficient du programme PlanVue dans les écoles partenaires, tout comme les élèves des classes ULIS\* et UPE2A\*.

## Equipes éducatives



Les enseignants bénéficient de PlanVue, au travers de deux actions : une sensibilisation dédiée et la prise en charge des élèves de leurs classes par PlanVue.

## Parents

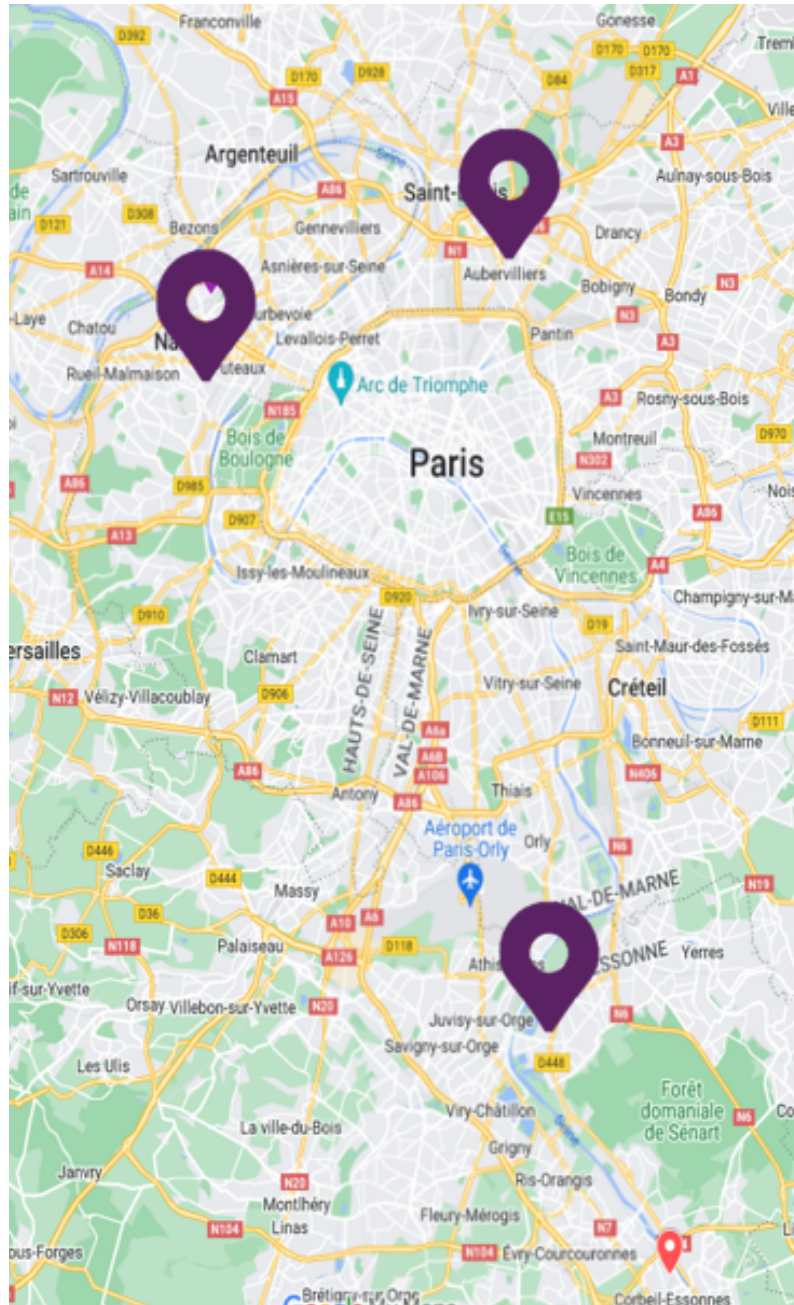
Les parents bénéficient de PlanVue grâce aux actions menées auprès de leur enfant et via l'accompagnement individualisé si nécessaire.

\* ULIS : Unité Locale pour l'Inclusion Scolaire

\* UPE2A : Unité Pédagogique Pour les Elèves Allophones Arrivants

# NOS LIEUX D'ACTION

Nanterre



Aubervilliers

Corbeil-  
Essonnes

# CONTEXTE

25%



des français renoncent  
aux soins, faute de  
moyens

44%



des risques d'échec  
scolaire peuvent être  
évités grâce au port  
de lunettes

50%



de la population  
mondiale sera  
myope en 2050

PlanVue s'inscrit dans un contexte d'accès aux soins ophtalmologiques difficile : complexité du parcours de soin, accès limité à des ophtalmologistes pour de nouveaux patients, délais d'attente parfois très longs pour une consultation pédiatrique, coût excessif des lunettes.

A ces barrières s'ajoute le manque d'effectifs au sein de la Médecine Scolaire, qui peine à effectuer les dépistages visuels, notamment dans les Réseaux d'Education Prioritaire, alors que 80% de l'apprentissage passe par la vue.



# NOS ACTIVITÉS


# SENSIBILISATION



Après deux années scolaires très marquées par la crise sanitaire et la nécessité de limiter les interventions dans les écoles, nous avons pu animer de nombreuses sessions de sensibilisation auprès des élèves. Un travail conséquent de **refonte de nos supports** a été mené par l'équipe, et de nouveaux livrets ont été distribués aux élèves, aux enseignants et aux parents. Les contenus des présentations ont donc été retravaillés et enrichis.

De plus, nous avons développé des activités de sensibilisation en dehors des territoires initialement ciblés. A Corbeil-Essonnes, nous avons mené des activités de sensibilisation auprès de différents publics dans le cadre de la **Cité éducative**. Nous avons également sensibilisé un nouveau type de bénéficiaires dans le cadre de ce partenariat : les **agents municipaux de santé** de la ville de Corbeil-Essonnes.

 **5 000** Livrets distribués

 **110** Heures de sensibilisation en classe effectuées



# DÉPISTAGE



**A Nanterre**, 1 459 élèves ont été dépistés entre octobre 2022 et avril 2023, dont 927 en autonomie par notre partenaire le C.A.D.E.T. et 29 journées de dépistage ont été nécessaires au total.

**A Aubervilliers**, 16 journées de dépistage ont été effectuées, permettant de dépister 949 élèves entre janvier et mai 2023.

Déployer PlanVue en cours d'année à Aubervilliers a été un défi, mais l'accueil chaleureux des établissements et l'adhésion des parents au programme nous ont permis de terminer notre action dans les temps et de mettre en place le dépistage rapidement et efficacement.



37%

d'élèves orientés vers un ophtalmologiste à la suite du dépistage



2 408

élèves dépistés



45

journées de dépistages

# EXAMEN MÉDICAL



A la suite du dépistage, PlanVue transmet le résultat aux parents et propose d'accompagner les familles des élèves souffrant d'un trouble visuel vers un examen ophtalmologique, **sans reste à charge**, dans l'un de nos centres partenaires.

Les familles les plus autonomes ne sont pas accompagnées, seules celles souhaitant bénéficier de notre soutien le sont.

Dans les centres partenaires, des créneaux sont réservés aux bénéficiaires PlanVue.

Deux nouveautés cette année :

- La mise en place de deux nouveaux partenariats avec Ophtalys et le centre CDS Pantin
- L'envoi des résultats par SMS aux familles



4

centres partenaires,  
répartis dans 3 villes



367

consultations  
ophtalmologiques  
effectuées dans le  
cadre de PlanVue



50%

des élèves accompagnés  
consultaient pour la première  
fois

# ÉQUIPEMENT EN LUNETTES



A la suite de la consultation ophtalmologique, et lorsque cela est prescrit, nous proposons aux bénéficiaires un équipement en lunettes.

Les familles les plus autonomes se rendent seules chez notre partenaire La Générale d'Optique.

Les familles ayant besoin d'un accompagnement sont prises en charge par l'équipe. Pour tous, l'équipement en lunettes est **sans reste à charge**, ce qui permet à toutes les familles, **quelle que soit leur protection sociale**, d'avoir accès à des lunettes de correction.

367



consultations  
ophtalmologiques effectuées  
dans le cadre de PlanVue

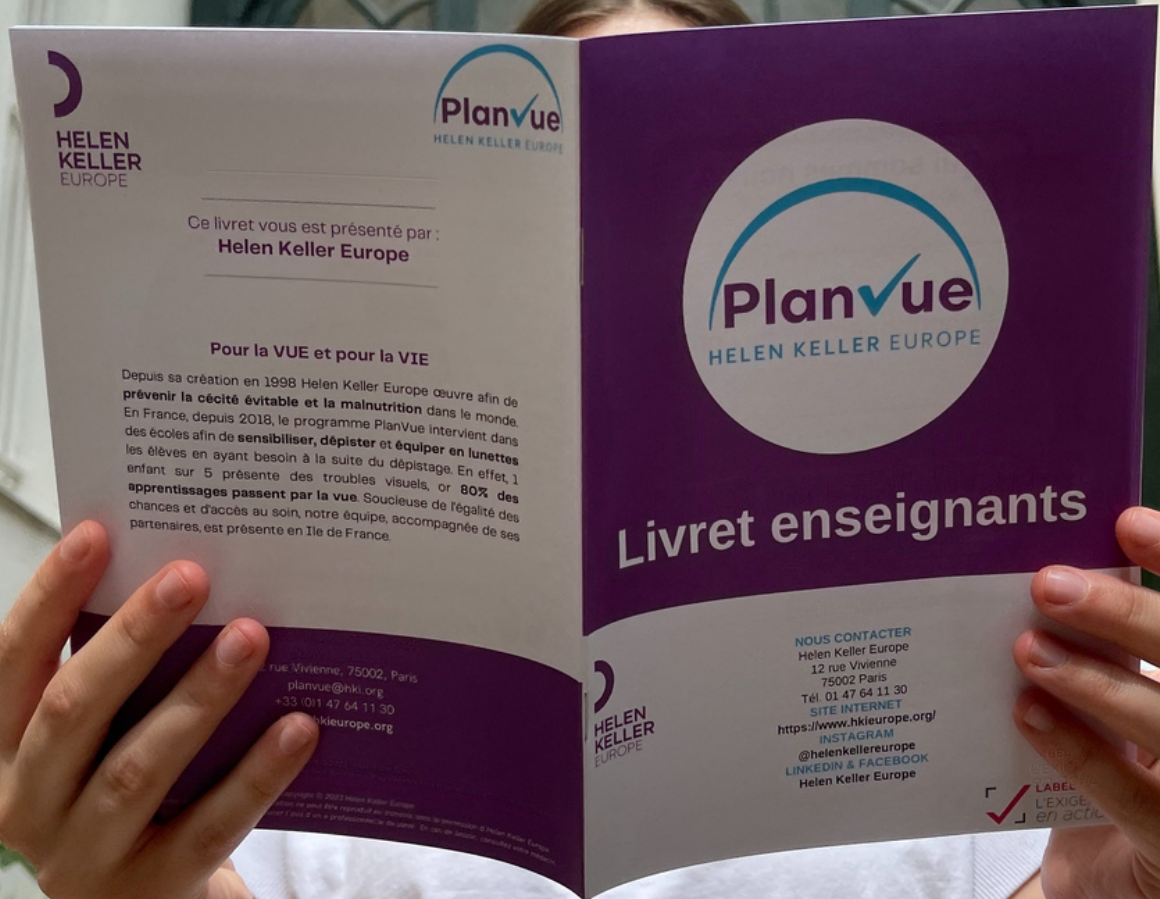
75%



ont besoin de  
lunettes

93%

obtiennent des  
lunettes grâce à  
PlanVue



**LA SUITE ?**

# NOS AMBITIONS

Durant l'année scolaire 2023-2024, nous souhaitons poursuivre l'accélération de notre développement et toucher plus de bénéficiaires.

## Sensibiliser

### **SENSIBILISER PLUS**

Étendre nos sensibilisations à un public plus large

### **SENSIBILISER MIEUX**

Continuer le travail de refonte de nos outils et améliorer les supports



## Dépister

### **OBJECTIF : 5 200 ÉLÈVES**

Soit une hausse de plus de 105% d'élèves dépistés par rapport à l'année scolaire 2022-2023

## Développer

### **SUR DE NOUVEAUX TERRITOIRES**

Continuer notre essaimage en Ile-de-France et au-delà

### **DE NOUVEAUX PARTENARIATS**

Dans les écoles, en travaillant avec plus d'acteurs locaux et en dehors des écoles, en tissant de nouveaux partenariats opérationnels



## Analyser

### **MESURE D'IMPACT**

Suivre différents indicateurs permettant d'évaluer l'impact de nos actions, sur tous les territoires

### **CHANGEMENTS**

Continuer de faire évoluer le programme pour répondre au mieux aux besoins de nos bénéficiaires

# NOS PARTENAIRES



Avec le soutien de



# NOS BÉNÉVOLES



Durant l'année scolaire 2022-2023, 16 bénévoles se sont investis pour intervenir lors des journées de dépistage à l'école.

Nos bénévoles s'engagent soit via leurs entreprises, dans le cadre d'une convention de partenariat, soit via la plateforme Vendredi.

Cet engagement collaboratif a été une opportunité. Les bénévoles se sont sentis utiles et certains se sont investis plusieurs fois au cours de l'année. De plus, ils deviennent porte-paroles de la santé visuelle et de l'égalité des chances, ce qui renforce les liens de ce partenariat.



**Merci à** Virginie B., Eric Q., Isabelle R., Charles G., Charles B., Emilie B., Mathilde P., Laurence S., Fabrice G., Nanténin K., Camille G., Benjamin S., Stéphanie M., Emma G., Emmeline C. et Leila S. pour votre engagement à nos côtés cette année !

# BUDGET

Pour l'année scolaire 2022-2023, le total des dépenses réelles pour PlanVue a été de 266 733 €. Le coût par bénéficiaire est donc de 85€ (3 063 bénéficiaires).

Pour rappel, durant l'année scolaire 2021-2022, le coût par bénéficiaire était de 127 € et les dépenses réelles s'élevaient à 266 397 €.

DÉSIGNATION	TOTAL
FRAIS DE PERSONNEL	66 564 €
ACTIVITÉS	141 013 €
EQUIPEMENTS	6 544 €
CONSULTANTS	6 487 €
<b>SOUS TOTAL</b>	<b>220 609 €</b>
COÛTS INDIRECTS	46 125 €
<b>TOTAL</b>	<b>266 733 €</b>



# L'ÉQUIPE

PlanVue bénéficie d'une équipe dédiée et du soutien du siège d'Helen Keller Europe.



**Margaux Marchal**

Responsable du programme



**Laura Pischedda**

Chargée de dépistage



**Lola Cuperlier**

Chargée de sensibilisation



**Lucie Pernet**

Chargée du suivi familles

Nous remercions également Marion L. qui a effectué son service civique au sein de l'équipe PlanVue durant 6 mois et Paul M. qui a effectué son stage d'engagement citoyen à nos côtés.



Pour toute question ou informations complémentaires, contactez nous !

## PlanVue

 07 49 35 83 40

 [mmarchal@hki.org](mailto:mmarchal@hki.org)

 [www.helenkellereurope.org](http://www.helenkellereurope.org)